

Zu Regensburg auf der Kirchturmspitz

Variiertes Strophenlied für dreistimmigen Männerchor

Andante moderato ♩ = 100

accel.

Volkslied
Arr.: Max Rädlinger
(*1993)

TENOR

mp ————— f mp A tempo

Wi-de-wi-de-wi-de-wi-de-witt, meck, meck! 1. Zu Re-gens-burg auf der
als— die Schnei-der

BARITON
BASS

mp f mp

Wi-de-wi-de-wi-de-wi-de-witt, meck, meck! 1. Zu Re-gens-burg auf der
als— die Schnei-der

4

mf

Kirch - turm - spitz, da ka-men die Schnei-der z'samm. Da
Jahrs - tag — hat-ten da wa-ren sie al - le froh. Da

2. Strophe

froh, un - end - lich froh!

Kirch - turm - spitz, ————— ka-men die Schnei-der z'samm, ja z'samm.
Jahrs - tag hat - ten ————— wa-ren sie al - le

Swing

7

rit - ten ih - rer neun - zig, ja
a - ßen ih - rer neun - zig ja,

mp 1. Str. kleine Männergruppe schnalzt (bis Fermate) im Rhythmus des Basses

Ri - ten neun - mal neun - und - neun - zig, ri - ten neun - mal neun - und - neun - zig,
A - ßen neun - mal neun - und - neun - zig, a - ßen neun - mal neun - und - neun - zig,

Straight ♩ = ♩

2. Strophe (Tenor)

Allegro ♩ = 150



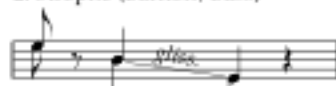
rit.

Floh.



neun - mal neun - und - neun - zig auf ei - nem Go - ckel - hahn. Ki - ke - ri - ki!
 neun - mal neun - und - neun - zig von ei - nem ge - brat - nen **f**

2. Strophe (Bariton/Bass)



Floh.

Mmh!



ri - ten neun - mal neun - und - neun - zig auf ei - nem Go - ckel - hahn.
 a - ßen neun - mal neun - und - neun - zig von ei - nem ge - brat - nen



13 **mf** Wi - de - wi - de - witt dem Zie gen - bock, meck, meck, meck, määh, meck, meck!



mf meck, meck, meck, dem Schnei -
 Wi - de - wi - de - witt dem Zie gen - bock, meck, meck



17 **mf** Juch - hei - ras -

- der

PROBE-PARTITUR

Schnei - dermeck, meck, meck, juch -

meck, meck, meck, meck, meck, meck, meck, meck, juch -

p

4. Und als sie nun im Schla - fen wa - ren, da ra - schelt ei - ne Maus.

p kleine Männergruppe schnarcht (bis Taktwechsel)

4. Und als sie nun im Schla - fen wa - ren, da ra - schelt

Swing

$\text{♩} = \text{♩} \text{ } \text{♩} \text{ } \text{♩}$ accel

Da

neun - zig,

Allegro $\text{♩} = 150$

and - neun - zig zum

f neun - mal neun - und - neun - zig, zum

p

Straight

$\text{♩} = \text{♩}$

Schlüs - sel - loch hi - naus. dup, dup, dup, dup, dup,

Schlüs - sel - loch hi - naus. dup, dup, dup, dup, dup, dup, dup,

4. *p* s - au - sen!

p s - au - sen!